



SEMINAR

Facts & Figures

## Inhaltsverzeichnis Seminar Facts & Figures

Inhaltsverzeichnis		Seite 2
Vorwort & Kontakt	Ihre Ansprechperson	Seite 3
Räume & Möglichkeiten		Seite 4
Seminar-Equipment & Seminartechnik		Seite 5
Seminarpackages		Seite 6
Rund ums Seminar	die Lage Kulinarium NEU Vitarena Panorama Spa 1300m2 Zimmer Sport- und Vitalregion Achensee	Seite 7
Anreise	schnell & einfach	Seite 9

Lieber Kunde!

Ihr Erfolg ist uns wichtig!

Panorama für Weitblick

Atmosphäre für Kreativität

Details für Begeisterung

Seit über 110 Jahren steht die Zufriedenheit unserer Gäste an erster Stelle. Als erfahrener Partner kümmern wir uns intensiv um das Gelingen Ihrer Veranstaltung. Um Ihnen den bestmöglichen Support im MICE und Veranstaltungsbereich bieten zu können, steht Ihnen jederzeit ein starkes Team zur Verfügung.

Ihr Hotel Post am See MICE Team



Ihr Ansprechpartner von A bis Z:

Herr Stephan Kobinger

Geschäftsführer

0043 5243 5207






Frau Angelika Gasteiger

Assistentin der Geschäftsleitung

0043 5243 5207 177

[hotel@postamsee.at](mailto:hotel@postamsee.at)

## Räume & Möglichkeiten

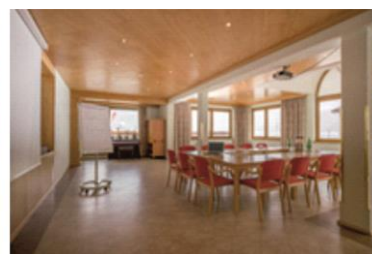
<b>Seminarraum</b>	<b>Stock</b>	<b>m2</b>					
Penthouse mit Sichtdach	5	90	0	0	20	25	35
See Süd	1	130	0	0	25	35	50
See Nord/Yoga	1	90	0	0	20	25	35



**Penthouse**



**See Nord**






**See Süd**

## Break Out Möglichkeiten

Zirbenstüberl	0	25	25	25	0	0	0
Wintergarten	0	45	35	30	25	0	0

## Restaurant

<b>Kulinarium &amp; Kaffeepausen</b>	<b>Stock</b>	<b>m2</b>			
Kleiner Saal	0	100	60	60	25
Speisesaal	0	220	120	120	0
Restaurant	0	250	70	70	50
Wintergarten /Kaffeepausen	0	45	35	30	25

## Seminar Equipment

- Flipcharts
- Pinboards
- Whiteboard
- Leinwand fix oder mobil
- Moderatorenkoffer
- Schreibunterlagen
- Tageslicht (alle Räume)
- Seminarterrasse oder Balkon
- einfacher Zugang

## Seminar Technik

- WLAN im gesamten Hotel
- ADSL Internet im gesamten Hotel
- Beamer
- Videokamera
- TV Gerät
- CD , Radio oder MP3 Anlage
- Lautsprecher Mikrofonanlage
- Audio- Input des Laptops in Verstärkeranlage möglich
- Auf Wunsch Hintergrundmusik möglich

Konferenztechnisch unterstützt Sie Stephan Kobinger höchst persönlich und mit viel Engagement. Für das zur Verfügung stehende technische Equipment werden keine extra Kosten verrechnet. Sollten uns jedoch Leihgebühren oder Mietkosten anfallen, werden diese weiterverrechnet.

## Seminarpauschalen

### 1. Post am See Seminar All-In

- Erstbestuhlung und technische Grundausstattung (siehe Leistungsblatt 5)
- Seminargetränke im Seminarraum (ganztags Fruchtsäfte, stilles Wasser, Mineralwasser)
- reichhaltiges Frühstücksbuffet mit Front-Cooking und Vitaminecke
- 2 x Kaffeepause (mit Kaffee, Tee, Säften, Obst, Joghurts, Plundergebäck und Kanapees)
- 1 x leichter 3-Gang-Mittags-Lunch inkl. Soft Drinks
- abends 5 – Gang – Wahl Menü
- Übernachtung der Teilnehmer im Post am See Komfort- Einzelzimmer bzw. Doppelzimmer zur Einzelzimmerbenützung (26m<sup>2</sup>, Balkon, Bad oder Dusche/WC, Sat-TV, Safe, WLAN, Bademantel, Fön, Wellnesskorb)
- kostenfreier Parkplatz für alle Teilnehmer
- Garage gegen Gebühr (5 Plätze)
- Neu! 1300m<sup>2</sup> Vitarena Panorama Spa

**ab Eur 155,00 pro Person und Nacht**

### 2. Post am See Seminar TAG

- Seminarraum inkl. gratis Erstbestuhlung und technische Grundausstattung (siehe Leistungsblatt 5)
- Seminargetränke im Seminarraum (ganztags Fruchtsäfte, stilles Wasser, Mineralwasser)
- 2 x Kaffeepause (mit Kaffee, Tee, Säften, Obst, Joghurts, Plundergebäck und Canapees)
- 1 x leichter 3- Gang-Mittags Lunch

**ab Eur 49,00 pro Person und Tag**

Selbstverständlich schnüren wir Ihnen gerne jederzeit Ihr individuelles Seminarpaket!

## Rund ums Seminar

### Die Lage

einzigartig

Direkt am See. Ein Kleinod der Ruhe eingebettet zwischen dem türkisfarbenen Achensee und dem Karwendel-Massiv, inmitten der Sport- und Vitalregion Achensee, bekannt für ein schier grenzenloses Sport- und Aktivangebot Sommer wie Winter.

Vom Flying Fox über die Achensee Schifffahrt, die über 100 Jahre alte Achensee-Zahnradbahn, dem Vitalberg (Tiroler Steinöl Museum - Ursprung hier in Pertisau) und Sport non Stopp wie zum Beispiel:

Wandern, Klettern, Segeln, Surfen, Tauchen, Golfen, Schwimmen, Laufen, Paragleiten, Kite Board, Stand-Up Paddeln, Segway, Langlaufen, Rodeln, Schifahren, Snowboarden, Ski Touren und Schneeschuh-Paradies.....

Das Hotel Post am See - Ihre 1. Adresse., wenn es MICE Veranstaltungen geht:

### Vitarena Panorama Spa

1300m<sup>2</sup> NEU!

Genuss pur und vollkommene Zufriedenheit versprechen die 1300 m<sup>2</sup> vom Vitarena Panorama Spa, die am 17. 12. 2016 eröffnet wurden. Tauchen Sie ein in eine Welt voller Entspannung und Erholung und laden Sie Ihre Akkus für einen konstruktiven Seminartag. Unser Vitarena Team freut sich darauf, Ihre Teilnehmer zu verwöhnen.

## Rund ums Seminar

### Kulinarium

Sorgfältig ausgewählte Produkte, mit Bedacht auf Regionalität und Ursprung werden in der Post am See Küche zu kulinarischen Köstlichkeiten verarbeitet. Von der Kaffeepause über den Mittagslunch bis zum 5-Gang-Menü oder Buffet kümmert sich unser dynamisches Küchenteam täglich mit viel Freude und Engagement.

### Zimmer

Gemütliche Komfort Zimmer lassen Ihre Teilnehmer, unterstützt von unserer Samina-Kissenbar und traumhaft guter Luft am Achensee, besonders gut schlafen. In unseren Wohlfühlzimmern schöpfen Sie Kraft und Vitalität für einen produktiven Seminartag.

### Sport- und Vitalregion Achensee

Die Sport- und Vitalregion Achensee besticht nicht nur durch ihre einzigartige Schönheit, sondern auch durch ihre sportliche Möglichkeiten. Aktivitäten zu allen 4 Jahreszeiten ergänzen bei Bedarf Ihr Seminarprogramm um Outdoor- und Teambuilding Events.



## Anreise einfach & schnell

### Per Flugzeug

Airport MUCH	190 km	Transfer Hotel	Eur 150,--
Airport IBK	30 km	Transfer Hotel	Eur 70,--
Airport Salzburg	150 km	Transfer Hotel	Eur 150,--

### Per Zug

Reisen Sie bequem mit dem Zug an. Wir holen Sie gerne kostenlos vom nur 8 km entfernten Bahnhof Jenbach mit dem Hotel-Shuttle ab. So kommen Sie entspannt zu Ihrer Veranstaltung.

### Per Auto

Mit dem Auto reisen Sie über die mautpflichtige A12 an, von der Ausfahrt Wiesing/Achensee sind es ca. 12 km auf der Bundesstraße nach Pertisau.

Sie können auch die Autobahn München-Salzburg schon auf Höhe Holzkirchen verlassen und über den Tegernsee und den Achenpass mautfrei an den Achensee fahren.



